

森林と人 職・住・遊・学 圏域づくり

広域

とねぬまた

令和3年9月1日

第145号

発行者 利根沼田広域市町村圏振興整備組合 / 所在地 〒378-0051 沼田市上原町1801番地2 ☎0278(22)3691



「自分の命は自分で守る」

台風・豪雨時に取りるべき行動を確認しましょう

(詳細は2ページへ)

「避難指示」までに必ず避難

警戒レベル	新たな避難情報等	
5	 災害発生 又は切迫	きんぎゅうあんぜんかくほ 緊急安全確保 ※1
~~~~<警戒レベル4までに必ず避難！>~~~~		
4	 災害の おそれ高い	ひなんしじ <b>避難指示</b> ※2
3	 災害の おそれあり	こうれいしゃとうひなん <b>高齢者等避難</b> ※3
2	 気象状況 モニタリング	大雨・洪水・高潮注意報 (気象庁)
1	 今後気象状況 モニタリング	早期注意情報 (気象庁)

※1 市町村が災害発生状況の把握を確実に把握できるものでない等の理由から警戒レベル5は必ず発令される情報ではありません。

※2 避難指示は、これまでの避難勧告のタイミングで発令されることになります。

※3 警戒レベル3は、高齢者等以外の人も必要に応じて普段の行動を見合わせ始めたり、避難の準備をしたり、危険を感じたら自主的に避難するタイミングです。

毎年8月から9月にかけて多く台風が発生し、全国各地で被害をもたらしています。また、近年では局地的豪雨による災害も発生しています。

各市町村や気象庁から発信されるテレビやラジオ、インターネットなどの情報に注意して、<警戒レベル4：避難指示>までに必ず避難できるように、日頃から身の回りの危険区域、避難場所などを確認しておきましょう。

避難の基本は、立退き避難（指定緊急避難所などへ移動すること）です。

また、<警戒レベル5：緊急安全確保>は、急激に災害が発生・切迫し、適切なタイミングで避難できなかった場合に命の危険から身の安全を可能な限り確保するための行動です。

## 危険物取扱者試験（第2回）

### ◇申請期間

電子申請 9月14日（火）～9月28日（火）  
書面申請 9月17日（金）～10月1日（金）

### ◇申請場所

消防試験研究センター群馬県支部

### ◇試験手数料

甲種6,600円、乙種4,600円、  
丙種3,700円（郵便振替払込）

### ◇試験日程

11月7日（日）ヤマダグリーン  
ドーム前橋  
11月14日（日）Gメッセ群馬  
11月21日（日）関東学園大学

### ◇受験願書等の配付場所

- ・利根沼田広域中央消防署（☎24-1734）
- ・利根沼田広域東消防署（☎56-2300）
- ・利根沼田広域西消防署（☎64-0002）
- ・利根沼田広域北消防署（☎72-4349）

## 危険物取扱者試験準備講習会

危険物取扱者試験（乙種第4類）受験者を対象に、下記のとおり準備講習会を開催します。

### ◇受付期間

9月17日（金）～10月1日（金）

### ◇受付場所

利根沼田広域中央消防署（☎24-1734）  
利根沼田広域東消防署（☎56-2300）  
利根沼田広域西消防署（☎64-0002）  
利根沼田広域北消防署（☎72-4349）

### ◇受講料

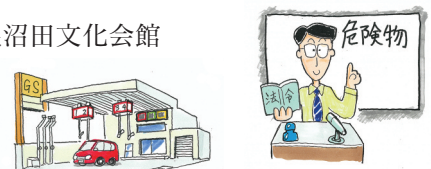
防火協会員10,500円、一般12,500円  
（テキスト代を含む）

### ◇講習日

10月29日（金）9時30分～16時30分

### ◇会場

利根沼田文化会館



## 群馬県内プラネタリウム・ぐんま天文台スタンプラリー開催中

## ◇開催期間

令和3年7月10日から  
令和4年2月28日まで

## ◇参加資格

どなたでも参加いただけます。

## ◇台紙について

- ・スタンプラリー台紙については各参加施設にて用意しております。どこからでもスタートでき、どんな順番でまわっていただいても構いません。
- ・お1人様1枚にてお願いいたします。

## ◇注意事項

- ・学習投影や特別投影などはスタンプの対象にならない場合もありますので、詳細については各施設に問い合わせください。
- ・1つの施設で複数のスタンプを台紙に押すことはできません。

詳細については、利根沼田文化会館(☎24-2935)または各参加施設に問い合わせください。

プラネタリウム ぐんま天文台  
スタンプラリー  
2021  
プラネタリウムと天文台へ星を見に行こう！  
2021.7.10.Sat - 2022.2.28.Mon

群馬県のプラネタリウムとぐんま天文台のスタンプを集めて、すてきな賞品をてにいれよう！  
3箇所、5箇所、7箇所  
達成した館で記念品をプレゼントします。

各館の開館状況をホームページで確認してからお越しください。  
お好きな順番でスタンプを集めてください。  
スタンプが集まった方はプラネタリウムまたはぐんま天文台の係員まで申し出てください。

※参加機関※  
群馬県生涯学習センター  
前橋市児童文化センター  
高崎市少年科学館  
桐生市立図書館  
伊勢崎市児童センター  
ぐんまこどもの国児童会館  
利根沼田文化会館  
向井千秋記念子ども科学館  
藤岡市みかぼみらい館  
群馬県立ぐんま天文台

主催：群馬県プラネタリウム連絡協議会  
協賛：群馬県立ぐんま天文台

## 巡回診療車運行計画表

【独立行政法人 国立病院機構沼田病院】

市町村名	巡回診療地	開始時間	9月	10月	11月
沼田市	上発知富士見開拓センター 佐山開拓集荷所前	15:40 16:10	7日(火)	5日(火)	2日(火)
沼田市 (白沢町)	生枝集会所前	12:30	16日(木)	14日(木)	11日(木)
沼田市 (利根町)	平原生活改善センター前 追貝原・谷尾宅前	14:10 14:40	16日(木)	14日(木)	11日(木)
	穴原生活改善センター前 小松集会所前	12:40 13:00	7日(火)	5日(火)	2日(火)
	根利集会所前	13:35			
片品村	戸倉・ロツジ松浦前 花咲・鍛冶屋・山木屋商店前	13:30 15:10	16日(木)	14日(木)	11日(木)
みなかみ町 (月夜野)	小和知公民館前	15:20	30日(木)	28日(木)	25日(木)
	大峰集荷倉庫前	13:20	21日(火)	19日(火)	16日(火)
みなかみ町 (水上)	大芦公民館前	13:20			
	北部生活改善センター前 原集古館前	13:40 14:10	30日(木)	28日(木)	25日(木)
	粟沢公民館前	14:50			
みなかみ町 (新治)	上羽場分館前	12:30			
	茅原高齢者会館前	13:50	21日(火)	19日(火)	16日(火)
	入須川分館前	14:30			
昭和村	大河原集荷所付近	14:50	7日(火)	5日(火)	2日(火)

ふれあい出張診療  
(へき地診療) 予定表

【社会医療法人 輝城会 沼田脳神経外科循環器科病院】

みなかみ町 地区名	診療場所	診療時間	9月	10月	11月
赤谷	赤谷公民館	9:00~ 12:30	14日(火)	12日(火)	16日(火)
		13:30~ 17:00	7日(火) 21日(火)	5日(火) 19日(火)	9日(火) 30日(火)
入須川	入須川分館	13:30~ 17:00	7日(火) 21日(火)	5日(火) 19日(火)	9日(火) 30日(火)
		13:30~ 17:00	1日(水) 15日(水)	6日(水) 20日(水)	10日(水) 17日(水)
東峰	東峰分館	9:00~ 12:30	10日(金)	8日(金)	12日(金)
		9:00~ 12:30	7日(火) 21日(火)	5日(火) 19日(火)	9日(火) 30日(火)
藤原	坂東会館	9:00~ 12:30	3日(金)	1日(金)	5日(金)
		9:00~ 12:30	7日(火) 21日(火)	5日(火) 19日(火)	9日(火) 30日(火)

## 10月28日(木)群馬県民の日記念事業

群馬県民の日記念事業としてプラネタリウム特別投影を行います。午前の部、午後の部ともに定員20名の予約制となっております。詳細につきましては文化会館までお問い合わせください。同時に3階会議室で視聴覚ライブラリー教材の上映を行います。

ご来館の際には適切なマスクの着用をお願いします。また、発熱のある方や体調のすぐれない方は入場をお断りさせていただきますので、ご理解ご協力をお願いいたします。

新型コロナウイルス感染症の状況によっては開催中止となる場合があります。

群馬県民の日  
プラネタリウム特別投影  
&  
お楽しみ抽選会  
午前の部 10:30~  
午後の部 14:00~  
定員20名 予約制 入場無料  
プラネタリウム投影後に、抽選会を行います。

## アマチュアバンドフェスティバル2021出演者募集

【開催期日】 令和4年1月16日(日) 予定 利根沼田文化会館 小ホール

【参加資格】 出演者全員が利根沼田圏域内に在住しており、代表者が会議に出席できる方。  
(高校生以下の方は保護者の許可が必要です)

【参加方法】 指定の応募用紙(文化会館受付にて配布、並びにホームページよりダウンロード可能)に必要な事項を記入のうえ、文化会館まで提出してください。参加無料です。

【募集期間】 令和3年9月15日(水)~10月15日(金)午後5時まで  
※応募多数の場合は抽選となります。  
※ボランティアスタッフも随時募集しています。

【問い合わせ】 利根沼田文化会館 ☎24-2935 ホームページ <http://www.oze.or.jp/~kaikan/>  
新型コロナウイルス感染症の状況によっては開催中止となる場合があります。



文化会館QRコード

## プラネタリウム投影について

### プラネタリウム一般投影のご案内

9月 いるか座物語

10月 やぎ座とうお座物語

定員20名 事前予約制 入場無料

○受付開始 13:30~(1階事務所にて)

○投影開始 14:00~

☆詳細はホームページをご確認ください☆

新型コロナウイルス感染症の状況によっては投影中止となる場合があります。

## ぬまた聖苑のご利用について

利根沼田広域斎場ぬまた聖苑では、新型コロナウイルス感染症の感染拡大防止に細心の注意を払い運営しておりますが、緊急事態宣言の発令に伴い、対策を実施いたします。

マスク着用や手指のアルコール消毒励行に加え、期間中は、火葬の立ち会い人数の制限や会食の禁止など、ご利用の際に職員からお願いさせていただくことがございます。

皆さまには大変ご迷惑をおかけいたしますが、感染拡大防止のため、ご理解とご協力をお願いいたします。

